



ProSig Webinar-Reihe

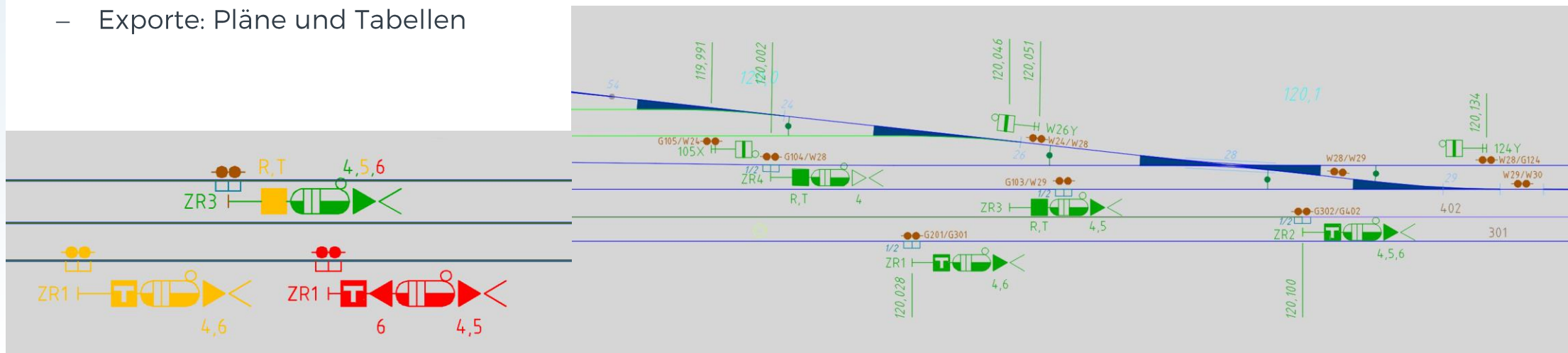
Digitale LST-Planung im Kontext BIM und ETCS

Datum: 04.10.2021, 11-11:45 Uhr

Webinar: Planen der LST-Ausrüstung

Kostenfreie Anmeldung unter: <https://attendee.gotowebinar.com/register/2924098814760873739>

- Planen von Signalen unter Berücksichtigung zugrundeliegender Neigungsdaten
- Planen der Gleisfreimeldung (Freimeldekomponenten und -abschnitte hinsichtlich unterschiedlicher Technologien)
- Planen der punktförmigen Zugbeeinflussung (Gleismagnete und Geschwindigkeitsüberwachungen)
- Bauzustände erstellen und bearbeiten
- Exporte: Pläne und Tabellen



ProSig Webinar-Reihe

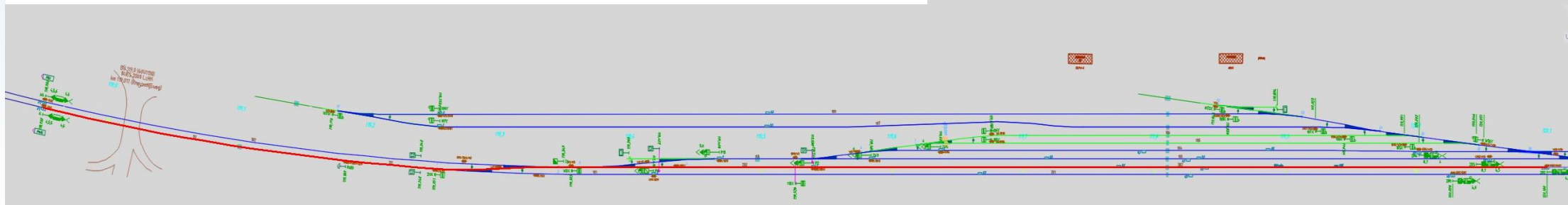
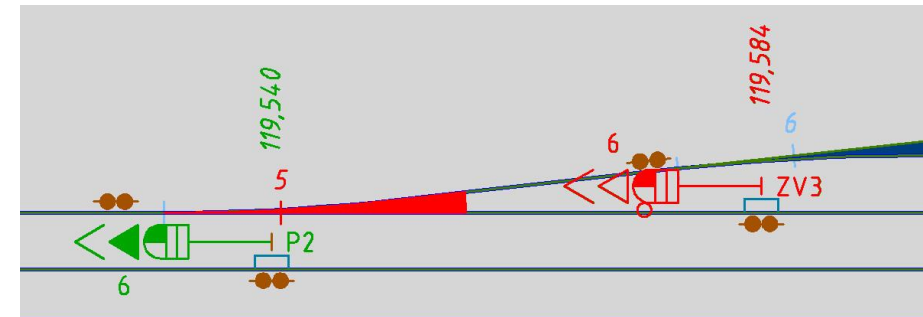
Digitale LST-Planung im Kontext BIM und ETCS

Datum: 11.10.2021, 11-11:45 Uhr

Webinar: Planen der Stellwerkslogik

Kostenfreie Anmeldung unter: <https://attendee.gotowebinar.com/register/6680783701309022991>

- Planen von Fahrwegen, Durchrutschwegen und Fahrstraßen
- Planen des Flankenschutzes
- Blockanlagen
- Schlüssel/Schloss-Abhängigkeiten
- Exporte: Pläne, Tabellen und Daten



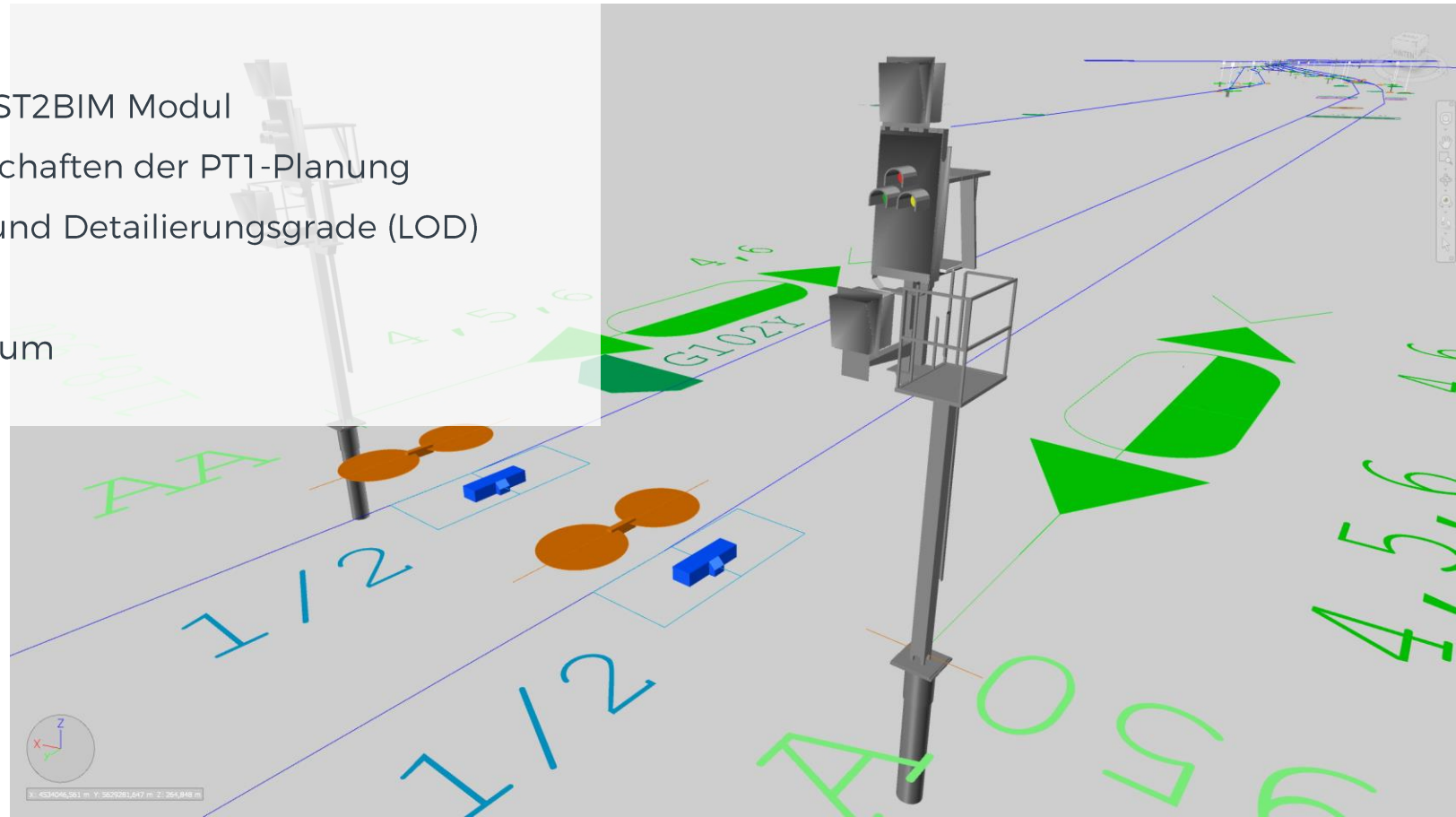
ProSig Webinar-Reihe Digitale LST-Planung im Kontext BIM und ETCS

Datum: 19.10.2021, 11-11:45 Uhr

Webinar: LST2BIM – Planung im Kontext BIM / 3D

Kostenfreie Anmeldung unter: <https://attendee.gotowebinar.com/register/9094682315254246160>

- Grundkonfigurationen LST2BIM Modul
- Erweiterte Objekteigenschaften der PT1-Planung
- 3D Objektbibliotheken und Detailierungsgrade (LOD)
- Exportschnittstelle (IFC)
- Darstellungen im 3D-Raum



ProSig Webinar-Reihe

Digitale LST-Planung im Kontext BIM und ETCS

Datum: 25.10.2021, 11-11:45 Uhr

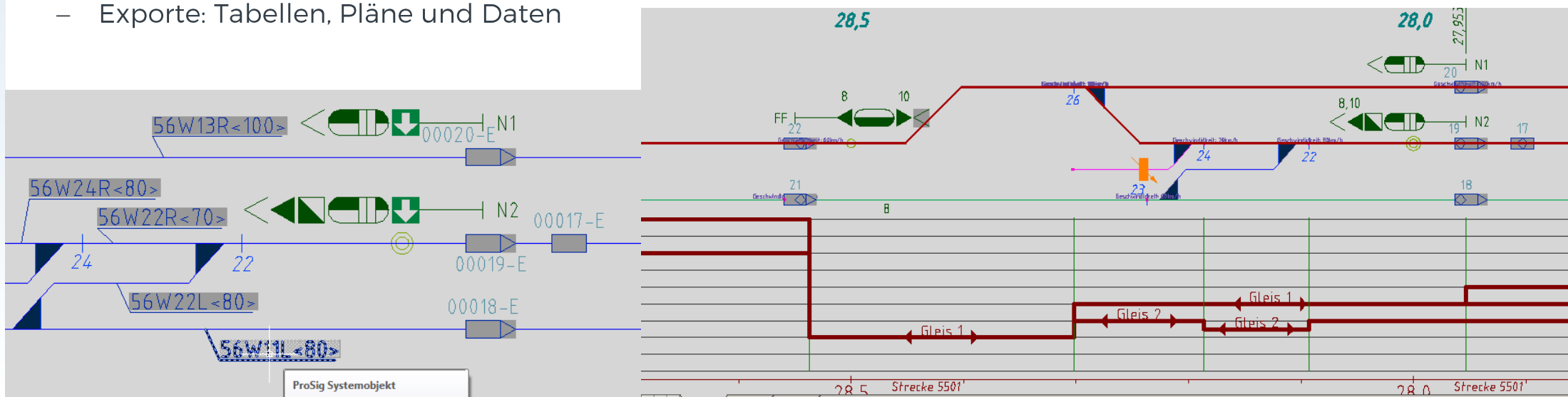
Webinar: Planung bezüglich ETCS L2 und ZBS

Kostenfreie Anmeldung unter: <https://attendee.gotowebinar.com/register/4185716939978601488>

- Planungsanforderungen an die Module ETCS L2 und ZBS
- Datenpunkte und Balisen
- ZBS: Verkettungen, Fachtelegamme, Langsamfahrbereiche und Berechnungen
- ETCS L2: Datenpunkttypen, Telegramme, Neigungs- und Geschwindigkeitsbänder
- Exporte: Tabellen, Pläne und Daten



5



ProSig Webinar-Reihe

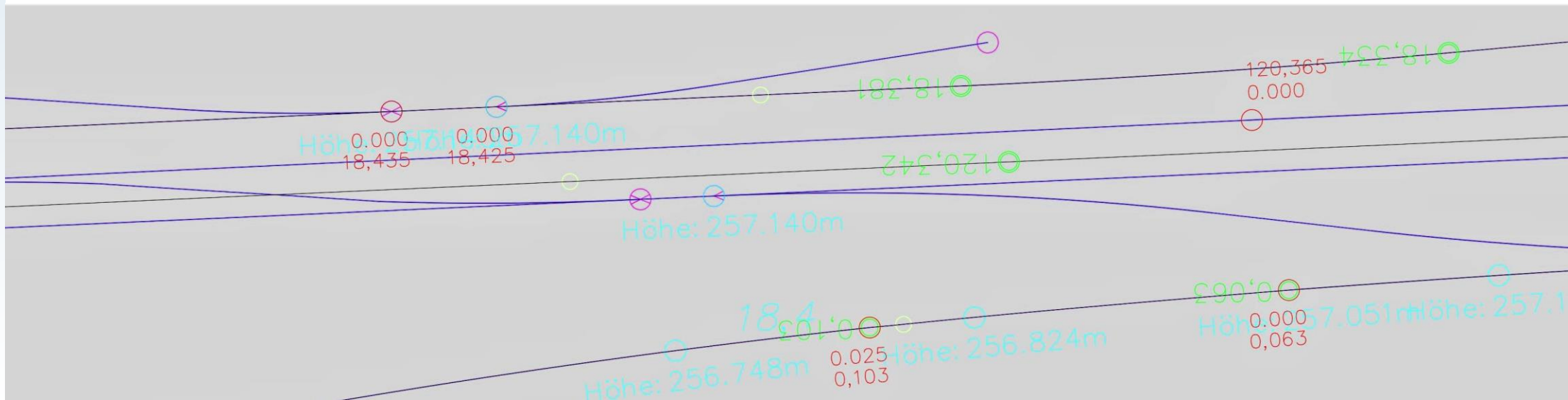
Digitale LST-Planung im Kontext BIM und ETCS

Datum: 01.11.2021, 11-11:45 Uhr

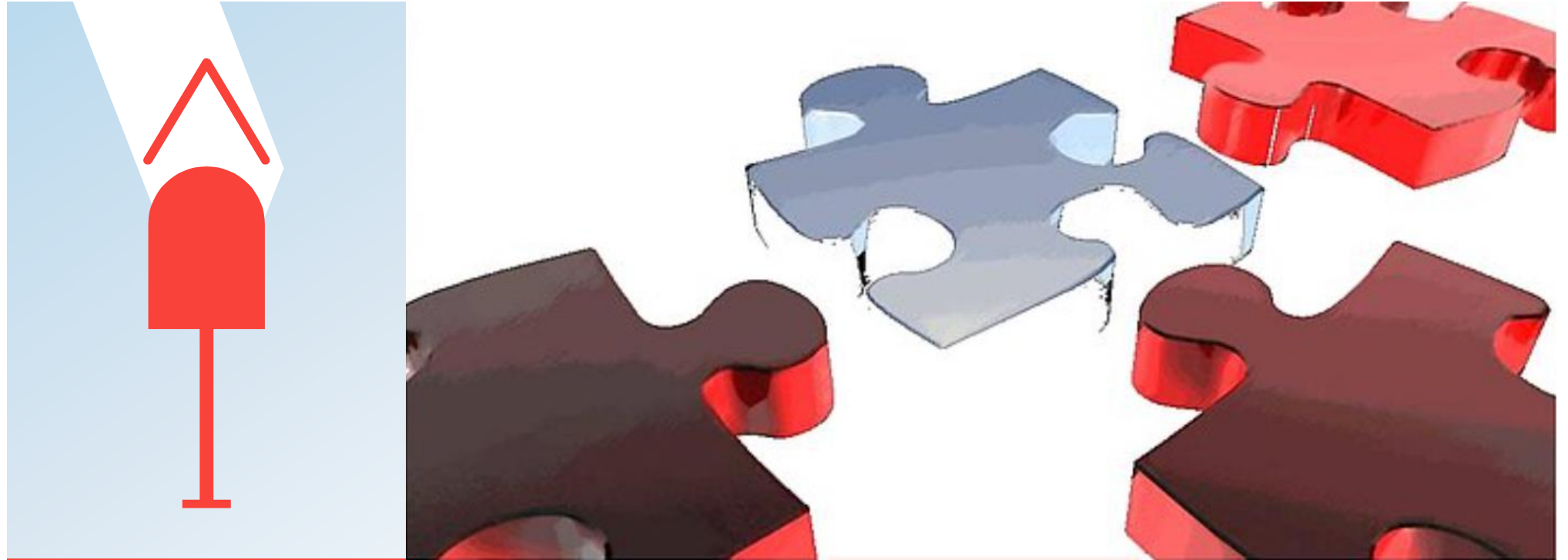
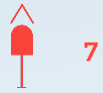
Webinar: Planungsgrundlagen, minimale Umbauten und Alttechnik

Kostenfreie Anmeldung unter: <https://attendee.gotowebinar.com/register/1390575863241912592>

- Weiterbearbeitung bzw. Migration von ProSig Bestandsprojekten
- Erstellen der Gleislage/Topologie in ProTop und des Bestandsplans in ProSig
- Minimale Umbauten und Alttechnik



Wir würden uns freuen, Sie online zu begrüßen ...



ProSig®

Training

wsp

ProSig TRAINING
prosig.training@wsp.com
Tel. +49 531 2341 123